

Uppgiftslämnaren reserverar sig för eventuella fel i produktinformationen eller felaktigt registrerade uppgifter och förbehåller sig rätten att korrigera och/eller komplettera produktinformation utan föregående avisering

## 1

## GRUNDDATA

## Varubeskrivning

Elförzinkade anslutningsklämmor och pinnbultar.

## Övriga upplysningar

## Klassificeringar

<b>ETIM</b> ›	-EC000888 - Träskruv -EC000001 - Samlingskneklämma
<b>BK04</b> ›	-01508 - Förbehandlat stål och plåt
<b>BSAB</b> ›	-SR - SR - Anordningar för spänningsutjämning och elektrisk separation
<b>UNSPSC</b> ›	

## Leverantörsuppgifter

## Företagsnamn

OBO Bettermann AB

## Organisationsnummer

5566815519

## Adress

## Hemsida

www.obobettermann.se

Miljökontaktperson

## Namn

Helen Holmström

## Telefon

042-3888204

## E-post

holmstrom.helen@obobettermann.se

## 2

## HÅLLBARHETSARBETE

## Företagets certifiering

- ISO 9000
- ISO 14000

### 3 INNEHÅLLSDEKLARATION

Kemisk produkt	Nej
Omfattas varan av RoHS-direktivet	Vet ej
Innehåller produkten tillsatt nanomaterial, som är medvetet tillsatta för att uppnå en viss funktion	Nej
Varans vikt	0,01288 - 0,10643

#### Vara / Delkomponenter

Koncentrationen har beräknats på hela varan

Ingående material /komponenter	Vikt-% i komponent	CAS-nr (alt legering)	EG-nr (alt legering)	Vikt % i produkt	Kommentar
Stål, elförzinkat	100%	Övrigt, metaller		100%	galvaniskt förzinkad EFZ, DIN EN 12329

Del av materialinnehållet som är deklarerat 100%

#### Särskilt farliga ämnen

Varan innehåller INTE några ämnen med särskilt farliga egenskaper (Substances of very high concern, SVHC-ämnen) som finns med på kandidatförteckningen i en koncentration som överstiger 0,1 vikts-%

**Utgåva av kandidatförteckningen som har använts**

2018-09-03 00:00:00

#### Övrigt

Ämnen är redovisade ned till 0.1 viktprocent enligt iBVDs redovisningskrav. Eventuell avvikelse från redovisningskraven redovisas nedan.

### 4 RÅVAROR

#### Återvunnet material

Innehåller varan återvunnet material: Nej

#### Träråvara

Träråvara ingår i varan: Nej

## 5 MILJÖPÅVERKAN

Finns en miljövarudeklaration framtagen enligt EN15804 eller ISO14025 för varan

Nej

Finns annan miljövarudeklaration

Ja

## 6 DISTRIBUTION

Beskrivning av emballagehantering för distribution av varan

Skickas i kartong som återvinns

## 7 BYGGSCKEDET

Ställer varan särskilda krav vid lagring?

Nej

Ställer varan särskilda krav på omgivande byggvaror?

Nej

## 8 BRUKSSKEDET

Finns skötselansvisningar/skötselråd?

Nej

Finns en energimärkning enligt energimärkningsdirektivet (2010/30/EU) för varan?

Ej relevant

## 9 RIVNING

Kräver varan särskilda åtgärder för skydd av hälsa och miljö vid rivning/demontering?

Nej

## 10 AVFALLSHANtering

Omfattas den levererade varan av förordningen (2014:1075) om producentansvar för elektriska och elektroniska produkter när den blir avfall?

Nej

Är återanvändning möjlig för hela eller delar av varan?

Ja

Stål

**Är materialåtervinning möjlig för hela eller delar av varan?** Ja

Stål

---

**Är energiåtervinning möjlig för hela eller delar av varan?** Nej

**Har leverantören restriktioner och rekommendationer för återanvändning, material- eller energiåtervinning eller deponering?** Nej

**När den levererade varan blir avfall, klassas den då som farligt avfall?** Nej

**Avfallskod (EWC) för den levererade varan** 170405

<b>E-nummer</b>	<b>Leverantörens artikelnummer</b>	<b>GTIN</b>
06 813 62	3133230	4012195250579
06 814 51	5015758	4012195378853
06 814 52	5015766	4012195378914
06 814 53	5015731	4012195378792
06 814 54	5015774	4012195455837

**Produktdatablad**

**Prestandadeklaration**

**Säkerhetsblad**

**Miljövarudeklaration** MILJÖ\_34378\_0681300.pdf

**Skötselansvisning**

**Övriga bifogade dokument**

-Bilder\_iBVD\_00005.pdf

-Sidor från TBS\_Masterkatalog\_2016\_SV\_web.pdf

## Miljödeklaration för elektriska produkter version 05

<b>Produktgrupp: Potentialutjämnning samt åskskyddsmaterial</b>	<b>Uppgiftslämnare: Jan Ardlid</b>
E-nummer: 06 813 00-06 815 15 E 52 709 80-52 710 72	Företag: OBO Bettermann AB
Tillverkare: OBO Bettermann GmbH & Co.	Adress: Florettgatan 20 254 67 Helsingborg
Utskriftsdatum: 2007-08-13	Telefon: 042-388200

Krav	Lagstadgade krav	Krav uppfyllda			Kommentarer
		Ja	Nej	Ej Rel.	
<b>1 Miljöanpassad konstruktion/återvinning</b>					
1.1 Produkterna är konstruerade för enkel demontering av stora detaljer i samband med återvinning. (Detta gäller om produkterna innehåller miljöfarliga ämnen eller är så stora att de kan förväntas demonteras vid skrotning).*				X	
1.2 Stora plastdetaljer består av material som är lätt att återvinna.				X	
1.3 Alla plastdetaljer över 50 g är märkta enligt ISO 11469.		X			
1.4 Produkterna är fria från ämnen som bryter ned ozonskiktet (bl.a. CFC och HCFC).*	X	X			
1.5 Produkterna är fria från PCB.	X	X			
1.6 Produkterna är fria från kvicksilver.*	X	X			
1.7 Produkterna är fria från bly med undantag för bly i lödförbindningar.		X			
1.8 Produkterna är fria från bromerade flamskyddsmedel (PBB, PBDE och PBDE).*		X			
1.9 Produkterna är fria från PVC* i kablar och ledningar				X	
1.10 Produkterna är fria från PVC* i övriga delar			X		
1.11 Produkterna är fria från kadmium.	X	X			
1.12 Produkterna är fria från batterier, definierade som miljöfarliga enligt EU direktivet 91/157/EEC.				X	
1.13 Produkterna är fria från lösningsmedelsbaserade färger/och lacker.		X			
1.14 Produkterna är fria från metallpigment eller övriga miljöfarliga ämnen i färger/lacker eller plaster.		X			
<b>2 Elsäkerhet, elektromagnetisk kompatibilitet EMC etc.</b>					
2.1 Produkterna uppfyller aktuella nationella och internationella elsäkerhetsbestämmelser.*	X	X			
2.2 Produkterna uppfyller aktuella nationella och internationella EMC-bestämmelser.*	X	X			
2.3 Produkterna är tredjepartcertifierade för elsäkerhet och EMC.*		X			
2.4 Produkterna har CE-märkning.*	X	X			
<b>3 Förpackning</b>					
3.1 Produkternas förpackningsmaterial är återvinningsbart.				X	
3.2 System finns för återtagande av förpackningar.			X		
3.3 Företaget är anslutet till/har ett eget system för insamling och återvinning av förpackningar.*	X	X			
3.4 Förpackningar av plast är märkta enl. DIN 6120.				X	
3.5 Förpackningsmaterialet är fritt från PVC.		X			
<b>4. Miljöpolicy</b>					
4.1 Företaget har en dokumenterad miljöpolicy.*		X			
4.2 Företagets fabrik/-er är EMAS-certifierade*		X			
4.3 Företagets fabrik/-er är ISO 14000-certifierade		X			
4.4 Ansluten till El-kretsen			X		











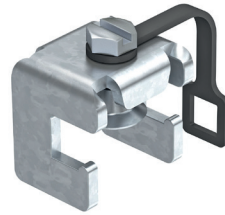
0681362.jpg



0681451.tif



0681452.jpg



0681453.jpg



0681454.jpg

3133230	0681362	985 M8 35	Pinnbult med trögänga M8	träskruv f plugg med gänga M8
5015758	0681451	1801 RK25	Klämma för kontaktskena	RD 2,5-25mm <sup>2</sup> , PUS
5015766	0681452	1801 RK95	Klämma för kontaktskena	RD 25-95mm <sup>2</sup> , PUS
5015731	0681453	1801 RK30	Klämma för kontaktskena	upp till FL30x5, PUS
5015774	0681454	1801 RK40	Klämma för kontaktskena	från FL30x6, PUS

## Potentialutjämningskena för inomhusbruk



Typ	Färg	Förp. Styck	Vikt kg/100 st	Artikelnr	Artikelnr E-Nr.
<b>1801 VDE</b>	grå	1	55,000	<b>5015650</b>	<b>0681441</b>

CuZn mässing €/st.

Potentialutjämningskena för potentialutjämnning enligt DIN VDE 0100-410/-540 samt åskskydds-potentialutjämnning enligt DIN VDE 0185-305

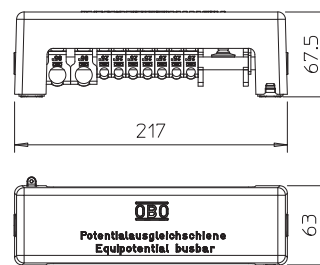
- Enligt VDE 0618, del 1
- Med klämskena 10 x 10 mm av mässing, förnicklad
- Med kontaktsäkra kopplingsplintar av stål, galvaniskt förzinkat
- Skyddskåpa och skenbockar av polystyrol, grå
- Blixtströmtålig 100 kA (10/350)
- Ögla med skruvsäkring mot lossning (krävs t.ex. i Ex-områden inom industrin)

Anslutningsmöjligheter:

- 7 en- eller flertrådiga ledningar 2,5-25 mm<sup>2</sup> eller fintrådiga ledningar upp till 16 mm<sup>2</sup> (max. Ø 7 mm)
- 2 en- eller flertrådiga ledningar 25-95 mm<sup>2</sup> eller fintrådiga ledningar upp till 70 mm<sup>2</sup> (max. Ø 13,5 mm)
- 1 flatledare 30 x 3,5 mm



Mått



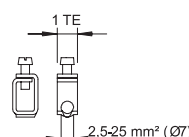
## Klämma rundledare upp till 25 mm<sup>2</sup> för 1801



Typ	Anslutnings-möjlighet	Förp. Styck	Vikt kg/100 st	Artikelnr	Artikelnr E-Nr.
<b>1801 RK25</b>	2,5-25 mm <sup>2</sup>	10	2,080	<b>5015758</b>	<b>0681451</b>

St Stål €/st.  
G EL förzinkad EFZ

- För en- eller flertrådiga ledare 2,5-25 mm<sup>2</sup>
- För fintrådiga ledare upp till 16 mm<sup>2</sup> (max. Ø 7 mm)
- 1 delningsenhet
- Blixtströmtålig 100 kA (10/350)
- Stål, galvaniskt förzinkat
- Ögla med skruvsäkring mot lossning (krävs t.ex. i Ex-områden inom industrin)



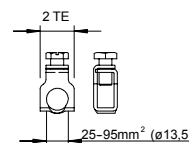
## Klämma rundledare från 25 mm<sup>2</sup> för 1801



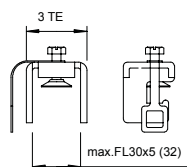
Typ	Anslutnings-möjlighet	Förp. Styck	Vikt kg/100 st	Artikelnr	Artikelnr E-Nr.
<b>1801 RK95</b>	25-95 mm <sup>2</sup>	10	4,700	<b>5015766</b>	<b>0681452</b>

St Stål €/st.  
G EL förzinkad EFZ

- För en- eller flertrådiga ledare 25-95 mm<sup>2</sup>
- För fintrådiga ledare upp till 70 mm<sup>2</sup> (max. Ø 13,5 mm)
- 2 delningsenheter
- Blixtströmtålig 100 kA (10/350)
- Stål, galvaniskt förzinkat
- Ögla med skruvsäkring mot lossning (krävs t.ex. i Ex-områden inom industrin)



## Klämma flatledare upp till FL 30 för 1801



Typ	Anslutnings- möjlighet	Förp. Styck	Vikt kg/100 st	Artikelnr	Artikelnr E-Nr.
<b>1801 RK30</b>	FL30 x 5	10	18,410	<b>5015731</b>	<b>0681453</b>

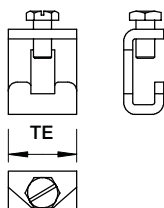
**SI** Stål

€/st.

**G** EL förzinkad EFZ

- För flatledare upp till FL 30 och tjocklek upp till 5 mm
- Med förlustskydd i form av ett säkringsöra i plast
- 3 moduler
- Tål blixtrömmar på upp till 100 kA (10/350)
- Stål, galvaniskt förzinkad

## Klämma flatledare från FL 30 för 1801



Typ	Anslutnings- möjlighet	Förp. Styck	Vikt kg/100 st	Artikelnr	Artikelnr E-Nr.
<b>1801 RK40</b>	FL40 x 5	10	7,300	<b>5015774</b>	<b>0681454</b>

**SI** Stål

€/st.

**G** EL förzinkad EFZ

- För flatledare från FL 30
- Per flatledaranslutning behövs alltid 2 klämmor
- Tål blixtrömmar på upp till 100 kA (10/350)
- Stål, galvaniskt förzinkat

## Kontaktlist för 1801 VDE



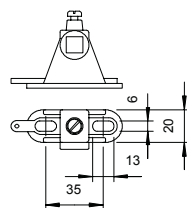
Typ	Längd mm	Förp. Styck	Vikt kg/100 st	Artikelnr	Artikelnr E-Nr.
<b>1801 KL1</b>	212	1	18,000	<b>5015723</b>	<b>0681448</b>
<b>1801 KL2</b>	430	1	36,000	<b>5015804</b>	<b>0681449</b>
<b>1801 KL3</b>	645	1	54,000	<b>5015812</b>	<b>0681450</b>

**CuZn** mässing

€/st.

- 10 x 10 mm av mässing, förnickad
- 1801 KL 1: 14 moduler
- 1801 KL 2: 28 moduler
- 1801 KL 3: 42 moduler

## Skenbockar för 1801



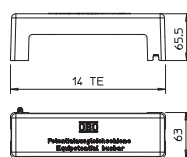
Typ	Färg	Förp. Styck	Vikt kg/100 st	Artikelnr	Artikelnr E-Nr.
<b>1801 SCH</b>	grå	10	1,490	<b>5015715</b>	<b>0681447</b>

**PS** Polystyren

€/st.

- Till 14 enheter behövs 2 skenbockar
- Med ovalt hål 6 x 13 mm

## Skyddskåpa för 1801



Typ	Färg	Förp. Styck	Vikt kg/100 st	Artikelnr	Artikelnr E-Nr.
<b>1801 AH</b>	grå	1	6,450	<b>5015707</b>	<b>0681455</b>

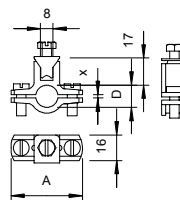
**PS** Polystyren

€/st.

- Per 14 moduler krävs 1 skyddskåpa
- Fastsättning på skenbockarna 1801/Sch
- Plomberingsbar

### Jordningsklämma typ 950

Typ	Mått A mm	Spännvidd D mm	Mått X mm	Mått för rör-Ø tull	Förp.-kartong Styck	Förp. Styck	Vikt kg/100 st	Artikelnr
950 Z 1/4	45	12 - 14	2	1/4	300	10	5,830	5050030
950 Z 3/8	50	15,5 - 17,5	2	3/8	180	10	6,020	5050057
950 Z 1/2	54	20 - 22,5	2,5	1/2	120	10	7,000	5050073
950 Z 3/4	61	25 - 28	3	3/4	120	10	7,620	5050081
950 Z 1	66	31,5 - 34,5	3	1	150	10	8,410	5050111
950 Z 1 1/4	78	40,5 - 43,5	3	1 1/4	160	10	10,030	5050138
950 Z 1 1/2	84	46,5 - 49,5	3	1 1/2	150	10	10,410	5050154
950 Z 1 3/4	88	51 - 54	3	1 3/4	100	10	11,820	5050170
950 Z 2	96	58,5 - 61,5	3	2	80	10	12,150	5050197



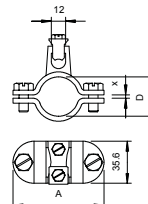
Zn Zinkgjutgods €/100 st

G EL förzinkad EFZ

- För rör med Ø 1/4 - 2 tum
- Anslutningsmöjligheter: ledningar upp till 35 mm<sup>2</sup> eller rundledare upp till Ø 6 mm
- Med oförloibar klämläst, 2 cylinderskruvar M6 x 16 och 1 sexkantsskruv M6 x 16 i stål, galvaniskt förzinkade, hylsöverdel och underdel i zinktryckgods

### Jordningsklämma typ 952

Typ	Mått A mm	Spännvidd D mm	Mått X mm	Mått för rör-Ø tull	Förp.-kartong Styck	Förp. Styck	Vikt kg/100 st	Artikelnr	Artikelnr E-Nr.
952 Z 1/2	65	18,5 - 21,5	3	1/2	50	5	24,880	5052076	
952 Z 3/4	71	24 - 27	3	3/4	50	5	26,780	5052092	
952 Z 1	77	30,5 - 33,5	3	1	50	5	28,560	5052114	
952 Z 1 1/4	87	39,5 - 42,5	3	1 1/4	50	5	32,200	5052130	
952 Z 1 1/2	94	45,5 - 48,5	3	1 1/2	20	5	34,720	5052157	0681516
952 Z 2	105	57 - 60	3	2	30	5	38,520	5052181	



St Stål €/100 st

FT Varmförzinkad

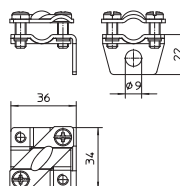
- För rör 1/2–2 tum resp. Ø 11,5–60 mm
- Anslutningsmöjligheter: ledningar 16-70 mm<sup>2</sup> resp. rundledare upp till Rd 10 med oförloibar klämläst i rostfritt stål
- Med 2 sexkantsskruvar M6 x 16 och 2 sexkantsskruvar M8 x 20 i stål, varmförzinkat
- Hylsöverdel med fastgjutet klämställ av zinktryckgods, klämunderdel i stål, varmförzinkad

### Jordningsklämma typ 951

Typ	Förp.-kartong Styck	Förp. Styck	Vikt kg/100 st	Artikelnr	Artikelnr E-Nr.
951	120	10	5,400	5051509	0681306

V2A Specialstål, rostfritt 1.4301grad 304

- Tvärgående och längsgående ledningsdragning möjlig
- Med 1 anslutningshål Ø 9 mm
- Med 2 skruvar M6 x 16



€/100 st

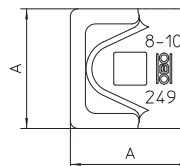
### Anslutningsklämma potentialutjämning Rd 8-10 mm

Typ	inpassning mm	Mått A mm	Förp. Styck	Vikt kg/100 st	Artikelnr
249 8-10 ST-OT	Rd 8-10	40	100	3,240	5311503

St Stål

FT Varmförzinkad

- För rundledarfsättning RD 8–10
- Avsedd för M10-skruvar



€/100 st

